



Outil Astuces pour construire des tableaux avec Excel 2007 (quelques repères)

Objet : Faciliter l'utilisation du logiciel Excel pour réaliser des tableaux.

Excel est un logiciel dynamique conçu pour trier, classer et structurer l'information. Bien qu'Excel puisse être utilisé en comptabilité, dans la représentation de tableaux ou de feuilles de temps, le calcul mathématique demeure sa fonction principale.

Quelques fonctions clés

Lorsqu'on utilise Excel à titre de tableau (base, sans formules)



- **Changement de ligne une même cellule :** « Alt + enter ».
- **Ajustement de la largeur des colonnes au contenu :** Double-cliquer sur la ligne verticale de l'entête du tableau.
- **Cadrer l'entièreté du texte dans une cellule définie :** fonction « Wrap Text » dans l'onglet « home ».
- **Trier l'information en ordre alphabétique :** sélectionner l'information souhaitée et cliquer sur l'onglet « Sort & Filter + Sort A to Z ».
- **Conserver un entête :** sélectionner la fonction « Freeze Panes » dans l'onglet « View » permet de garder à la vue quelques lignes, celles du haut contenant légende et catégories, par exemple.
- **Formater une cellule :** « Control +1 ». Permet de paramétrer la cellule comme on le souhaite. Ex. indiquer en quoi consiste l'information qui s'y trouve (dates, argent, heures, ajouter de la couleur, définir la bordure, etc.).

Quelques liens pour des tutoriels Excel utiles (2007)

- Excel-pratique : <http://www.excel-pratique.com/fr/apprendre.php>

- Microsoft Excel 2007 Totorial -Free & Online : <http://www.baycongroup.com/el0.htm>

- Vidéo "Comment utiliser l'Excel 2007" :

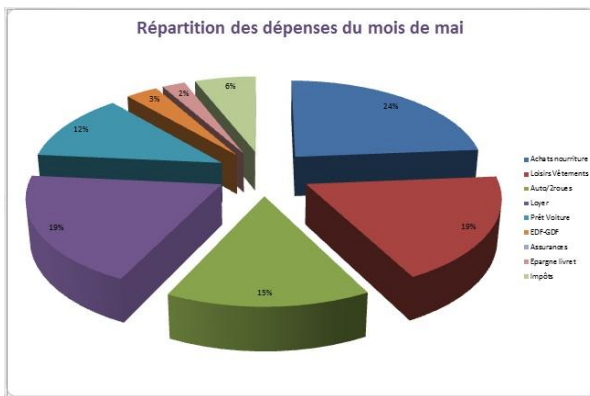
<https://www.youtube.com/watch?v=yFr5cfvrd4Y>

Graphiques

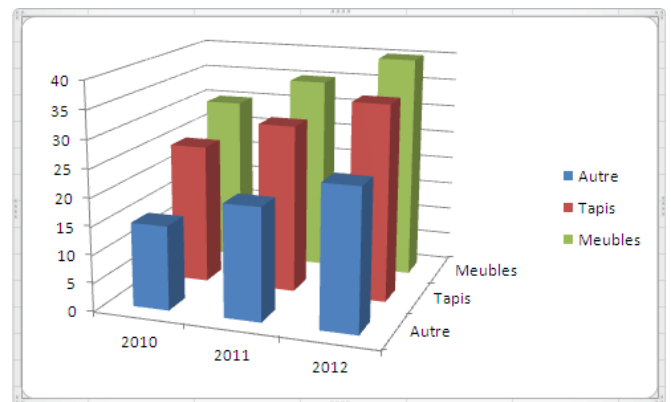
Excel permet de créer facilement des graphiques de toutes sortes afin d'illustrer l'information. Le graphique est ensuite facilement exportable par un simple copier-coller.

Voici quelques exemples :

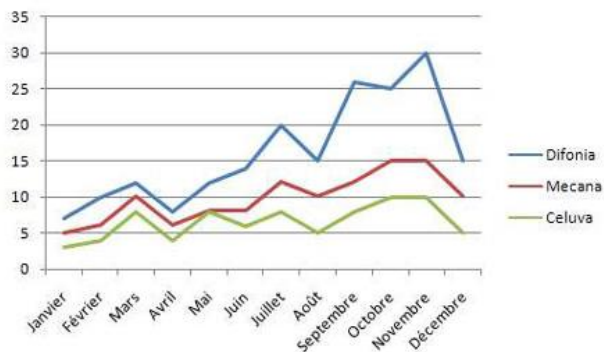
Graphique circulaire (en secteurs)



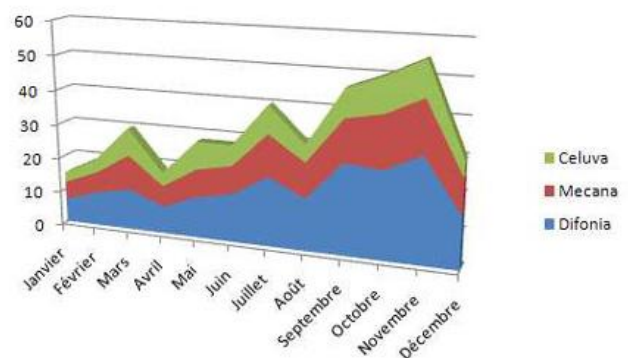
Graphique en barres



Graphique en courbes



Graphique en aires



Excel permet également de créer des graphiques en nuages de points (XY), en boursiers, en surface, en anneaux, en bulles, en rader, ainsi que des histogrammes.

Comment faire? Quelques références.

[Créer et modifier un graphique Excel 2010.wmv](#)

[Créer un graphique Office](#)